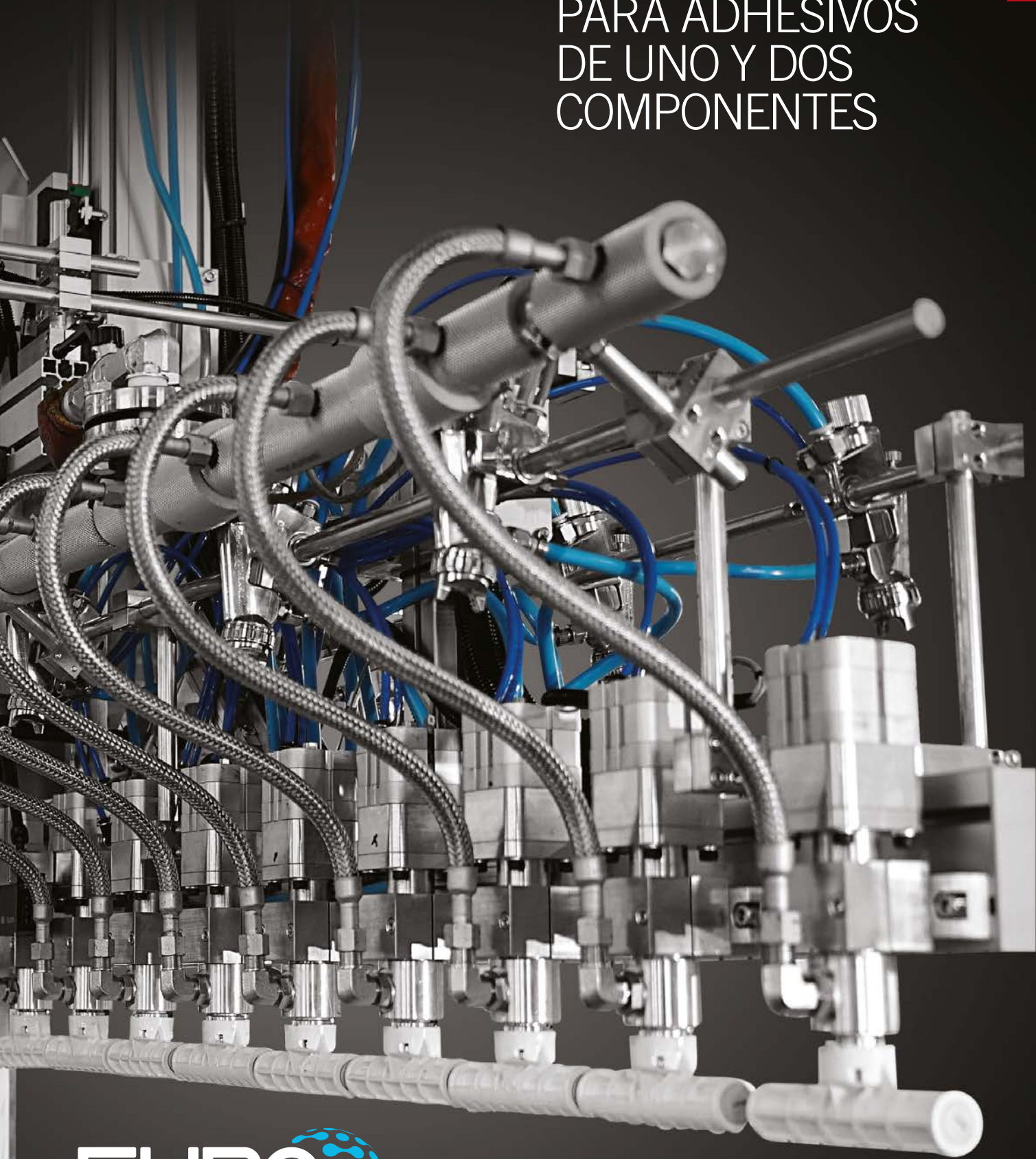


# DISPENSER

---



PARA ADHESIVOS  
DE UNO Y DOS  
COMPONENTES



# DISPENSER PARA ADHESIVOS MONOCOMPONENTES

# IK

Europoliuretani puede ofrecer una gama completa de dispensadores para aplicación de cola de poliuretano.

Nuestra fuerza reside en nuestra capacidad para suministrar dispensadores estándar, sencillos, complejos, automatizados, manuales o personalizados a nuestros clientes, respondiendo a sus diversas necesidades.

Cada dispensador está diseñado tanto para uso manual como automatizado cuando se aplica a un sistema robotizado.

BASIC / EVO / IBC



DISPENSER

El sistema **1K BASIC** es adecuado para cantidades de producción bajas y se ha diseñado para facilitar su uso, ya que el carro móvil y el tamaño compacto del dispensador permiten desplazarlo con facilidad.



El dispensador tiene ciertas características técnicas que garantizan la correcta aplicación de la cola y su reacción química.

Los tubos y la base donde se coloca el tambor de cola se calientan para fluidificar y mantener la calidad del producto químico.

La máquina está equipada con una pistola atomizadora de líquidos que el usuario puede utilizar para acelerar la reacción de la cola una vez aplicada a la pieza.

Cambiar el bidón es rápido y sencillo: basta con levantar la tapa con la bomba de diafragma incorporada y colocar el nuevo bidón.

Una serie de juntas garantizarán la impermeabilidad para evitar que el pegamento se endurezca.



## ASPECTOS TÉCNICOS

- Capacidad de envasado de productos químicos: 20 litros o 50 litros.
- Cambio de bidón: elevación manual de la tapa
- Producto químico adecuado para el sistema: cargado o descargado.
- Tuberías y alojamiento del tambor: calefactados
- Bomba: diafragma
- Caudal de hasta 25 l/min
- Regulación/ajuste de la temperatura: mediante termostatos.
- Regulación del caudal: por aire comprimido.
- Versión de pistola instalada: Estándar.
- Aerógrafo: pulverizador de atomización líquida.



Sustitución de productos

El modelo **dispenser 1K EVO** permite utilizar colas cargadas con una viscosidad superior a 5000 cps.

Gracias al potenciómetro del armario eléctrico del sistema, es posible controlar con precisión la cantidad de producto que se va a dispensar.



Elevación de la bomba para cambiar el bidón o el barril



Dispenser 1K EVO 200 Lt.

## ASPECTOS TÉCNICOS

- Capacidad de envasado de productos químicos: 50 lt, 200 lt.
- Cambio de bidón: elevación automática de la bomba con pistón neumático de columna.
- Producto químico adecuado para el sistema: cargado y sin cargar para ambos tipos de bombas
- Tuberías y alojamiento del tambor: calefactados.
- Bomba: de engranajes por motor eléctrico (caudal hasta 5 l/min) o de pistón (hasta 25 l/min) en función de la viscosidad del producto.
- Regulación/ajuste de la temperatura: mediante termostatos.
- Ajuste del caudal: mediante potenciómetro para el ajuste de la velocidad del motor con bomba de engranajes; con la bomba de pistón, se ajusta la presión del aire.
- Versión de pistola instalada: estándar intercambiable con otros modelos.
- Aerógrafo: pulverizador de atomización líquida



Sistema de sellado

El sistema consta de un bastidor de acero al carbono en el que se alojan tanto el sistema de bombeo con su bidón/tambor de productos químicos como el cuadro eléctrico para controlar el sistema. El sistema de bombeo toma el producto químico del envase y envía el fluido a la pistola dispensadora a través de una tubería especial. Este tubo y el tambor de cola se calientan para permitir tanto una mejor fluidificación del producto a bajas temperaturas como una mayor velocidad de reacción de la propia cola.

El cambio del bidón vacío en el surtidor es rápido y sencillo tanto para el sistema de pistón como para el de bomba de engranajes: dado que el sistema de bombeo debe levantarse, la máquina se ha equipado con una columna con pistón neumático que permite cambiar el bidón fácilmente. Con una simple orden de arranque, la bomba se eleva automáticamente a la espera de que se cambie el tambor y, a continuación, se reposiciona para reanudar el trabajo. Un sistema de sellado especial garantizará que sea a prueba de humedad para evitar que la cola se endurezca.



Base y eje calefactados con banda térmica

El **dispenser 1K IBC** para colas monocomponentes, con una capacidad de envasado de productos químicos de 1000 litros, es adecuado para aquellos sectores en los que se requiere una gran cantidad del producto. Generalmente, este tipo de planta se combina con sistemas automatizados de aplicación de cola.



## ASPECTOS TÉCNICOS

- Capacidad de envasado de productos químicos: 1000 litros.
- Producto químico adecuado para el sistema: cargado y descargado.
- Tuberías: calentadas.
- Base de alojamiento del cubo: con cubeta de contención.
- Bomba: de engranajes con motor eléctrico.
- Control/ajuste de la temperatura: mediante controlador de temperatura.
- Ajuste del caudal: mediante potenciómetro para ajustar la velocidad del motor.
- Versión de pistola estándar instalada.
- Aerógrafo: pulverizador de atomización líquida.

El cubo, en el que está contenido el pegamento de poliuretano, se coloca encima de un bastidor de acero al carbono, cuya estructura sirve también de cubeta de contención, especialmente diseñada en caso de vertido accidental del producto químico. En el mismo bastidor se alojan el sistema de bombeo, el depósito de almacenamiento y el cuadro eléctrico de control.

La bomba de engranajes, que lleva el producto químico desde el cubo hasta la pistola dosificadora, está accionada por un motor eléctrico, y además se puede instalar un acoplamiento magnético (opcional) entre la bomba y el motor para evitar fugas del producto por las juntas. A largo plazo, esta opción evita el posible bloqueo de la bomba causado por la reacción del producto químico con el aire.

El depósito de 10 litros (calentado) está diseñado para evitar cualquier inconveniente cuando el producto está a punto de agotarse. De hecho, el depósito con su sensor de nivel avisa al operario cuando el producto químico restante está a punto de agotarse: esto permite sustituir el cubo, evitando que el aire pase por el circuito e interactúe con el producto químico para dañar la máquina. Cambiar el cubo es sencillo e intuitivo: basta con desenroscar el tubo de conexión al cubo, recolocar la carga completa y volver a conectar el tubo.

La tubería que lleva el producto químico al cabezal dispensador se calienta para que el producto alcance la temperatura adecuada.

Con el sistema se suministra una pistola atomizadora de líquidos (uso opcional) para acelerar la catalización de la cola una vez aplicada a la pieza.

El panel de control aloja el regulador de temperatura para fijar/ajustar la temperatura del tubo, el regulador de temperatura del depósito y un potenciómetro para ajustar la cantidad de adhesivo.



# DISPENSER PARA ADHESIVOS

## DE DOS COMPONENTES

# 2K

Este dosificador está especialmente diseñado para mezclar colas de poliuretano de dos componentes.

La demanda cada vez mayor de adhesivos de poliuretano en el sector industrial, para una unión perfecta y duradera, ha llevado al mercado a exigir máquinas cada vez más fiables, precisas y, al mismo tiempo, fáciles de usar para una mezcla óptima de los componentes.

Gracias a su experiencia en el diseño de máquinas espumadoras, Europoliuretani ha querido aprovechar esos mismos conocimientos para diseñar dosificadores de cola.

SERIE 30  
SERIE 100

1K DISPENSER  
PARA ADHESIVOS  
MONOCOMPONENTES

### PISTOLAS DOSIFICADORAS PARA DISPENSERS 1K

Cada dispensador de cola monocomponente viene con una pistola estándar que puede cambiarse por otros modelos a petición del cliente. La elección se hace principalmente teniendo en cuenta el tipo de trabajo, el tamaño y el posible equipo correspondiente. La ergonomía, el peso, la durabilidad y el tipo de implantación son las características variables.

**Distribuidor estándar** es el más ligero y ágil; requiere la sustitución periódica de las juntas.

**Dispensador de imanes** no tiene juntas y es más fiable a lo largo del tiempo, con un peso ligeramente superior y una ergonomía diferente.

La **versión automática** solo se utiliza para aquellos surtidores a los que se aplicará un sistema automatizado para grandes series de producción, y normalmente está conectada a una unidad de potencia hidráulica.

Todas las versiones incluyen un peine distribuidor fácilmente sustituible (desechable):

el peine desechable tiene una articulación de bayoneta, justo colóquelo en la punta de la pistola, gírelo unos cuantos grados y está listo para su uso.

Para la sustitución, debe realizarse la operación inversa.

Se pueden diseñar/suministrar otros y peines de distribución según los requisitos del cliente



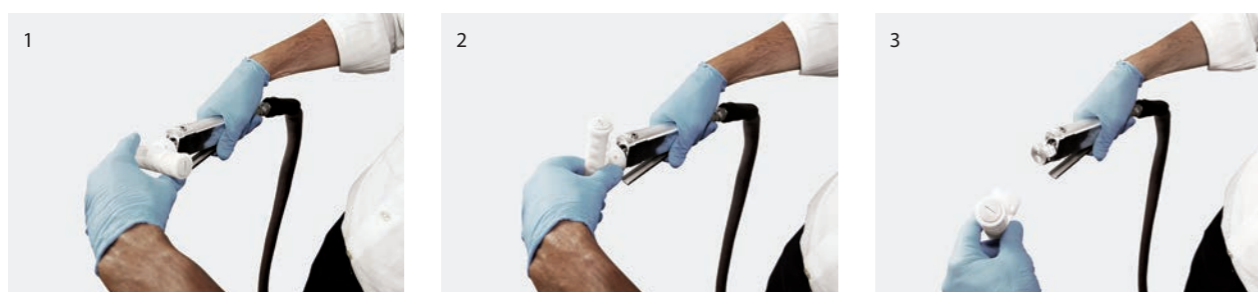
Distribuidor estándar



Dispensador de imanes



Dispensador para sistemas automatizados



Sustitución del peine dispensador desechable

### SERIE 30 / SERIE 100

Los **dispenser 2K** están contruidos con un sólido armazón de acero al carbono, en el que se instalan componentes de marcas internacionalmente conocidas y de alta calidad: SIEMENS, BUCHER, WIKA, KELLER, PEPPERL + FUCHS, etc.

El **dispenser 2K** puede configurarse con depósitos de 30 o 100 litros y puede mezclar componentes rellenos y sin rellenar.

Si las cargas contenidas en los componentes son abrasivas, Europoliuretani puede proporcionar un tratamiento especial a la bomba para prolongar su vida útil.

El sistema de bomba de engranajes aspira el producto químico de los depósitos (estos últimos pueden calentarse y presurizarse hasta 2 bares) y envía el fluido a la pistola dispensadora a través de un tubo especial calentado.

El termostato de los conductos químicos y del depósito permite una mejor fluidificación del producto en condiciones de bajas temperaturas y una mayor velocidad de reacción de la propia cola. Normalmente, la máquina se suministra con un panel de control estándar que permite controlar las funciones principales de la máquina, pero a petición del cliente se puede instalar un PLC en la máquina para controlar mejor el sistema mediante aplicaciones adicionales: un ejemplo es la posible conexión a un sistema robotizado.



Dispenser 2K serie 100 Lt.

### ASPECTOS TÉCNICOS

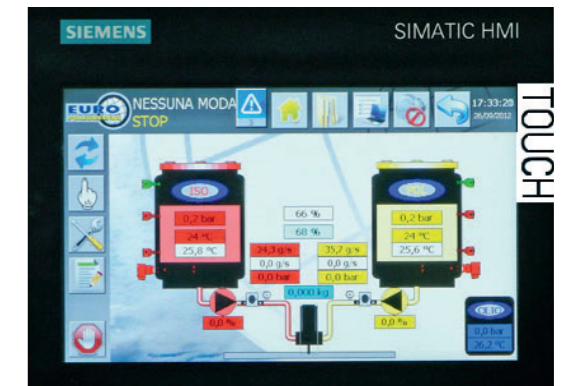
- Capacidad de envasado de productos químicos: 30 o 100 litros.
- Producto químico adecuado para el sistema: cargado y sin cargar.
- Tubo: calentado.
- Bomba: de engranajes con motor eléctrico.
- Control/ajuste de la temperatura: mediante controlador de temperatura o PLC.
- Control del caudal: mediante potenciómetro para el control de la velocidad del motor o PLC.
- Versión de pistola estándar instalada: con sistema de mezcla estático.



Mezclador estático



Dispenser 2K serie 30 Lt.



Versión con PLC

### SISTEMA DE MEZCLA

El **sistema estático** (el más utilizado), implica el uso de mezcladores tanto de plástico como de metal. El concepto en el que se basa este método de mezcla es el hecho de que no es necesario enjuagar la cámara de mezcla una vez que se ha dispensado el producto porque, al no haber piezas móviles, no se puede producir ningún atasco.

Los mezcladores de metal, en función del tiempo de reacción del producto químico, deben lavarse tras una parada prolongada, mientras que los de plástico son desechables (de usar y tirar). La elección del tipo de mezclador adecuado se realiza teniendo en cuenta el tipo de producto químico, es decir, la relación estequiométrica de los componentes, la viscosidad de los materiales y la cantidad de producto que se va a dispensar.

Se puede añadir un peine dispensador desechable al mezclador estático para distribuir el pegamento uniformemente.

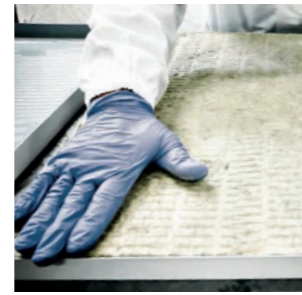
### DISEÑO MANUAL



Aplicación de cola



Nebulizador



Colocación de los materiales  
que se van a unir

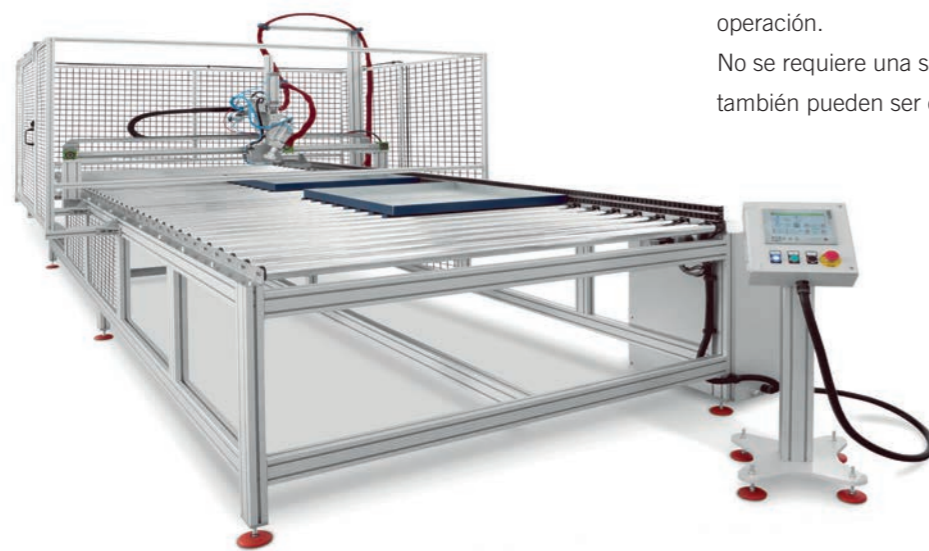
Europoliuretani también diseña y fabrica sistemas automatizados de aplicación de cola de poliuretano (monocomponente y bicomponente) hechos a medida para satisfacer los requisitos y necesidades de los clientes. He aquí dos ejemplos de dispensadores automáticos, personalizados y diseñados por Europoliuretani para nuestros clientes



### COLOCACIÓN CON TRANSPORTADOR DE RODILLOS AUTOMATIZADO

Ejemplo de robot para aplicar adhesivos en paneles planos con o sin borde. El operario solo tiene que colocar los paneles en la mesa de rodillos motorizada y el sistema leerá automáticamente su longitud y anchura y depositará la cantidad necesaria de producto químico, evitando así el desperdicio de material y agilizando la operación.

No se requiere una secuencia de soporte predefinida y los paneles también pueden ser de distintos tamaños.



Ejemplo de robot para aplicación de cola en paneles planos con o sin canto



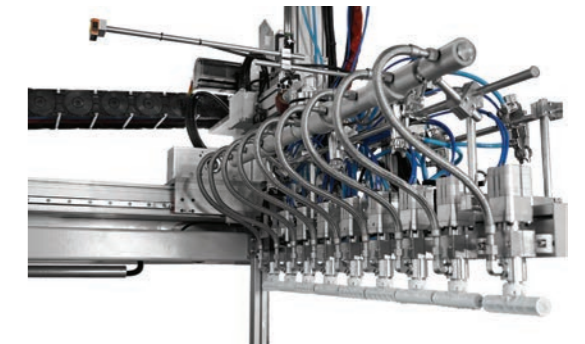
Dispensador automático

### EJEMPLO DE DISEÑO CON ROBOT A MEDIDA

El operario colocará el panel grande en un carro móvil y lo situará fácilmente en el "punto 0" para comenzar la aplicación del adhesivo.

Los sensores detectan automáticamente la forma del panel, ya sea lineal o curva. El robot se desplaza a lo largo de los ejes horizontal y vertical para seguir el curso del panel, ya sea plano o curvo.

Una característica que hace que el sistema sea funcional es su adaptabilidad a todo tipo de paneles. El sistema incluye dosificadores "con peine", que permiten distribuir uniformemente la cola por toda la superficie, y dosificadores "sin peine". El montaje/desmontaje del dispensador de peines se realiza fácilmente mediante un "clic", al igual que con el dispensador manual.



Ejemplo de robot cartesiano de 3 ejes para aplicación de cola

# SUPRAFIX

## ADHESIVOS DE POLIURETANO

La gama SUPRAFIX de Europoliuretani ofrece diversos adhesivos de poliuretano de uno y dos componentes. SUPRAFIX se basa en compuestos capaces de unir diferentes materiales, y una vez endurecidos adquieren una resistencia muy fuerte.

### VENTAJAS

- Permite una gran variedad de productos:
- Flexible o rígido;
- Tiempo de secado de lento a rápido;
- Buena resistencia química y a los aceites;

### SUPRAFIX

Suprafix es la línea de adhesivos de poliuretano, un compuesto reactivo que se adhiere perfectamente a muchos sustratos, es versátil con excelentes características de rendimiento.

### CARACTERÍSTICAS

- Resistente a altas temperaturas
- Resistente a los agentes atmosféricos
- Resistente e hidrófugo

### Bio basado

Adhesivo de poliuretano de alta tecnología respetuoso con el medio ambiente. Desarrollamos Suprafix utilizando compuestos vegetales y/o naturales.

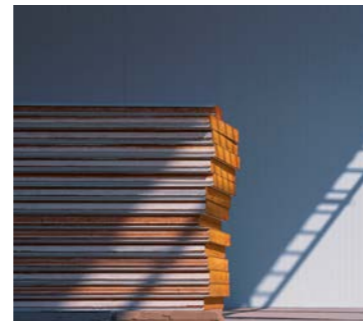
### MATERIALES



# ÁMBITOS DE APLICACIÓN

Los principales ámbitos de aplicación:

- **HVAC:** calefacción, ventilación y aire acondicionado
- **Transportes frigoríficos:** furgonetas aisladas e isotermas, carrocerías frigoríficas, caravanas, etc.
- **Aislamiento:** paneles sándwich, paneles multicapa, paneles aislantes, cámaras frigoríficas, paredes para aislamiento térmico o protección contra el ruido, barreras acústicas, etc.
- **Muebles:** alicatados, muebles de baño, puertas.
- **Aeronáutica y náutica.**
- **Suelos** de parquet, linóleo, baldosas, suelos antitrauma, etc.
- **Construcción y edificación:** cubiertas, perfiles, armazones, prefabricación en carpintería metálica y soporte, construcción naval, etc.
- **Seguridad:** puertas cortafuegos, compuertas ignífugas, salas blancas, etc.
- **Canalizaciones**
- Otros.



## SEDE

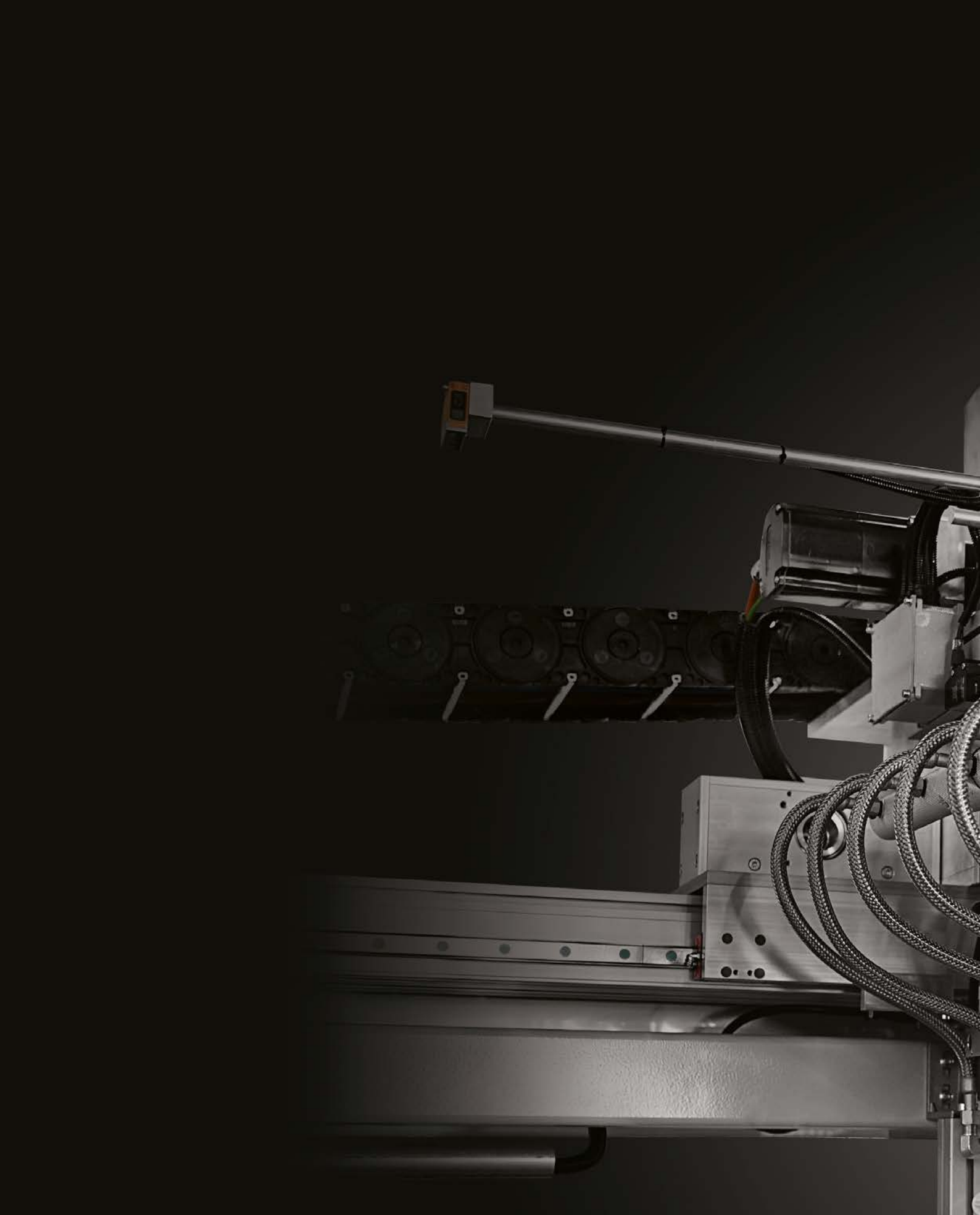


**EURO**  
POLIURETANI

Via Castellana 68  
35010 Trebaseleghe  
Padova - Italia

T +39 049 9386521

info@europoliuretani.com  
[europoliuretani.com](http://europoliuretani.com)



info@europoliuretani.com  
[europoliuretani.com](http://europoliuretani.com)

